

Jan Šimek
projektant pro pozemní stavby

telefon: +420 774 334 210
e_mail: H.simek@email.cz

Projektová činnost ve výstavbě a poradenství

Autorizační razítko:

Paré:

Projektant:	Jan Šimek	Číslo zakázky:	2018016
Vedení projektu:	Jan Šimek	Stupeň projektu:	DPS
Autorizovaná osoba:	Ing. Jaroslav Beneš, autorizovaný inženýr pro pozemní stavby	Profese:	STAVBA
Investor:	KRAJ VYSOČINA, Žižkova 57/1882, 588 33, Jihlava	Datum:	srpen 2019
Místo stavby:	k.ú. Třebíč, číslo parcely 1334,	Počet formátů:	16xA4
Stavba:	NEMOCNICE TŘEBÍČ – "PAVILON D" – STAVEBNÍ ÚPRAVY	Měřítko:	
Obsah výkresu:	TABULKA ZÁMEČNICKÝCH VÝROBKŮ	Stavební objekt:	S01
		Číslo výkresu:	25.

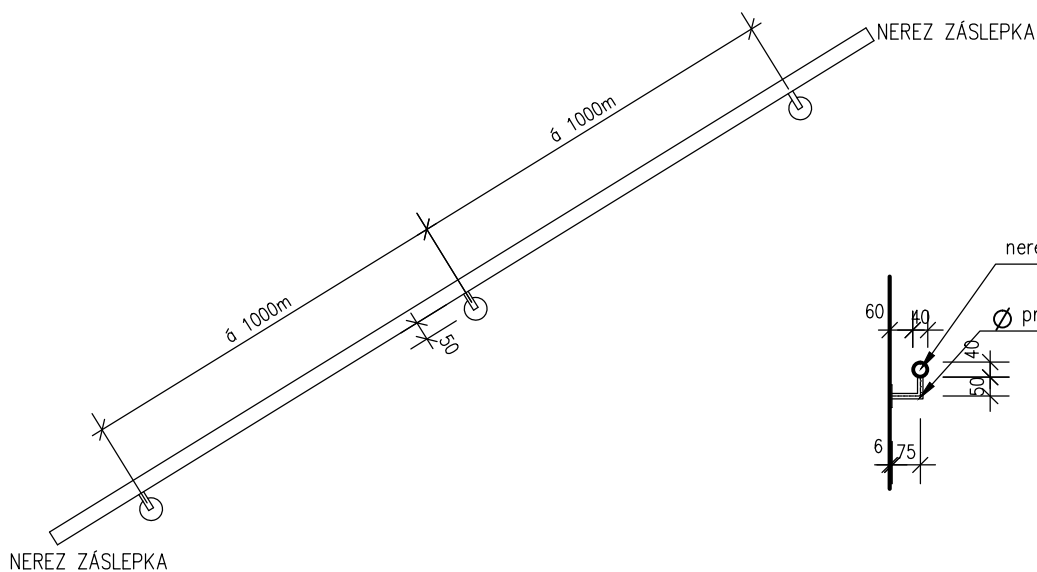
TABULKA ZÁMEČNICKÝCH VÝROBKŮ

NEMOCNICE TŘEBÍČ – "PAVILON D" – STAVEBNÍ ÚPRAVY

Označení	Popis	Materiál	Povrchová úprava	MJ	množství celkem	množství v 1.PP	množství ve 1.NP	množství ve 2.NP	množství ve 3.NP	množství střecha
Z.01	Madla na schodech podrobnosti viz nákres	Trubková nerezová ocel	Broušená nerez	ks	6	1	2	2	1	–
Z.02	Schodiště u bočního vstupu, celo ocelové, nášlapy z prefa pororoštů, zábradlí z jackelů podrobnosti viz výkres č. 17	Ocel	Žárový pozink	ks	1	–	1	–	–	–
Z.03	Schodiště u bočního vstupu, celo ocelové, nášlapy z prefa pororoštů, zábradlí z jackelů podrobnosti viz výkres č. 17	Ocel	Žárový pozink	ks	1	–	1	–	–	–
Z.04	Ocelový rám pro popínavou zeleň kotvení rámu do zdiva přes závitovou tyč pr. 14mm na chem. kotvu podrobnosti viz nákres	Ocel	Nátěr kovářská čerň	ks	1	–	1	–	–	–
Z.05	Stávající zábradlí na schodišti původní nátěr odstraněn, dřevěné madlo nahrazeno novým fotodokumentace viz list č. 4	Ocel, dřevo – Buk	Ocel – Kovářská čerň Dřevo – Lazura odstín bude vybrán investorem	ks	5	–	2	2	1	–
Z.06	Stávající zábradlí lodžie v 2.NP původní nátěr odstraněn, dřevěné madlo nahrazeno novým fotodokumentace viz list č. 4	Ocel, dřevo – Buk	Ocel – Kovářská čerň Dřevo – Lazura odstín bude vybrán investorem	ks	4	–	–	4	–	–
Z.07	Nové zábradlí lodžie v 1.NP Tvar ocelového zábradlí bude proveden v replice stáv. zábradlí v 2.NP, viz náhled list č. 5 rozměry jednotlivých KS: 2500x1000 – 1x, 1000x1000 – 2x	Ocel, dřevo – Buk	Ocel – Kovářská čerň Dřevo – Lazura odstín bude vybrán investorem	ks	3	–	3	–	–	–
Z.08	Zábradlí na schodech v 3.NP – levé podrobnosti viz nákres	Trubková nerezová ocel	Broušená nerez	ks	1	–	–	–	1	–
Z.09	Zábradlí na schodech v 3.NP – pravé podrobnosti viz nákres	Trubková nerezová ocel	Broušená nerez	ks	1	–	–	–	1	–

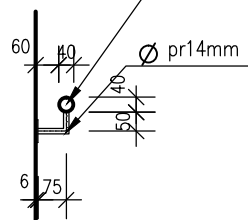
POZNÁMKA:

Z.01 – MADLO NA SCHODIŠTI
M 1:20

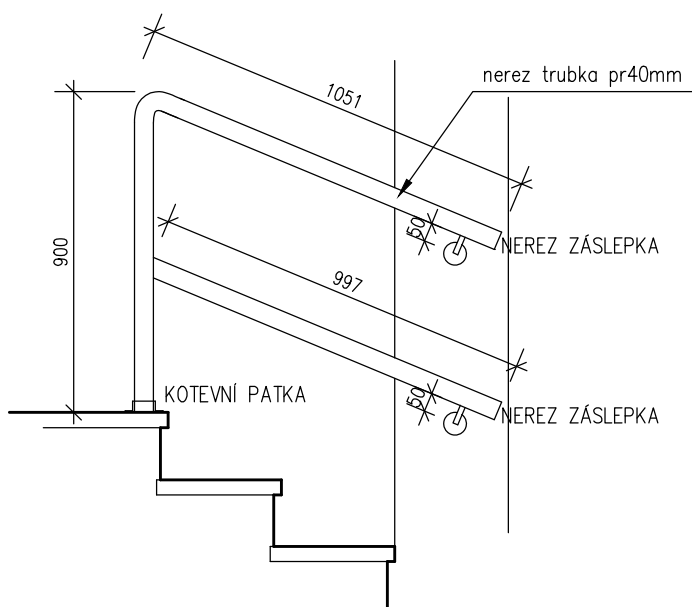


ŘEZ

nerez trubka pr40mm

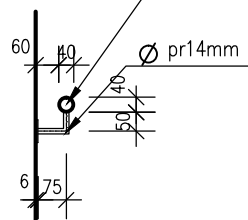


Z.08, .09 – ZÁBRADLÍ NA SCHODIŠTI 3.NP
M 1:20



ŘEZ

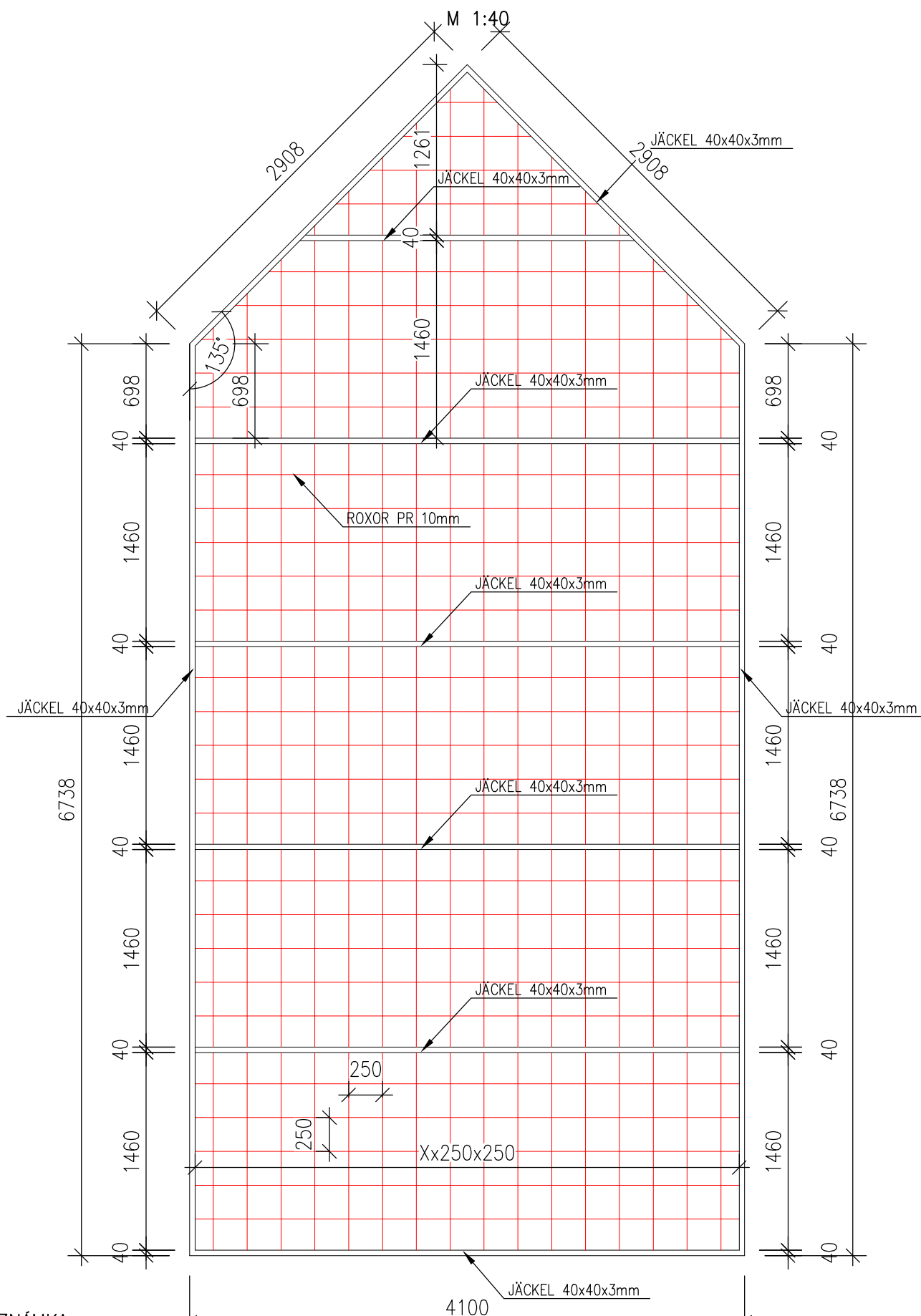
nerez trubka pr40mm



POZNÁMKA:

- VEŠKERÉ OCELOVÉ PRVKY ZÁBRADLÍ BUDOU NEREZOVÉ.

Z.04 – OCEL. RÁM PRO POPÍNAVOU ZELEŇ



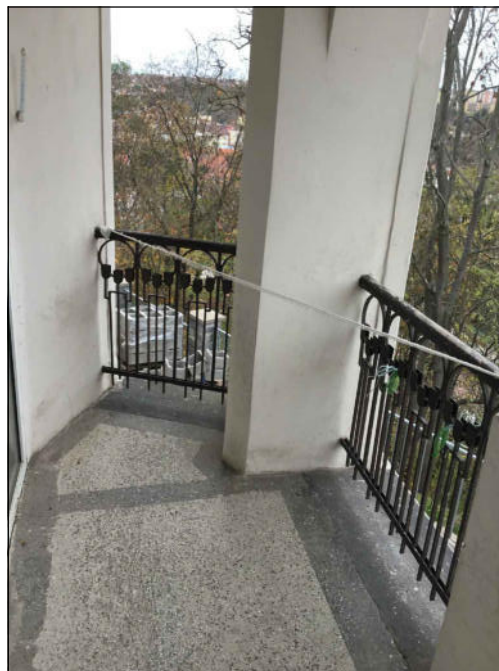
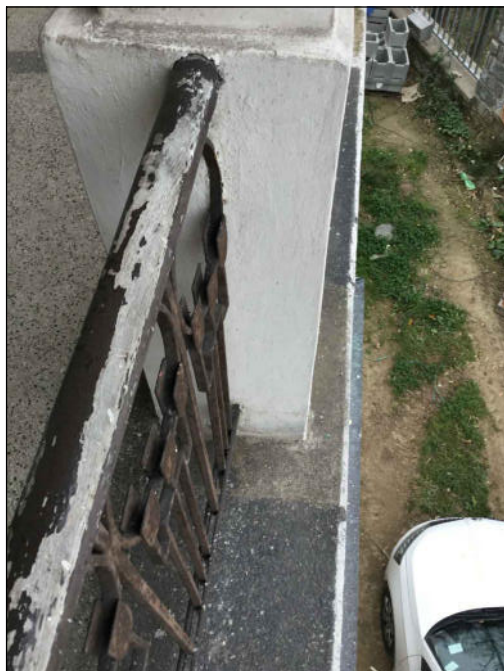
POZNÁMKA:

- VEŠKERÉ OCELOVÉ PRVKY ZÁBRADLÍ BUDOU OPATŘENY ANIKOROZNÍM NÁTĚREM – BARVA KOVÁŘSKÁ ČERŇ.

Z.05 – STÁVAJÍCÍ ZÁBRADLÍ VNITŘNÍ



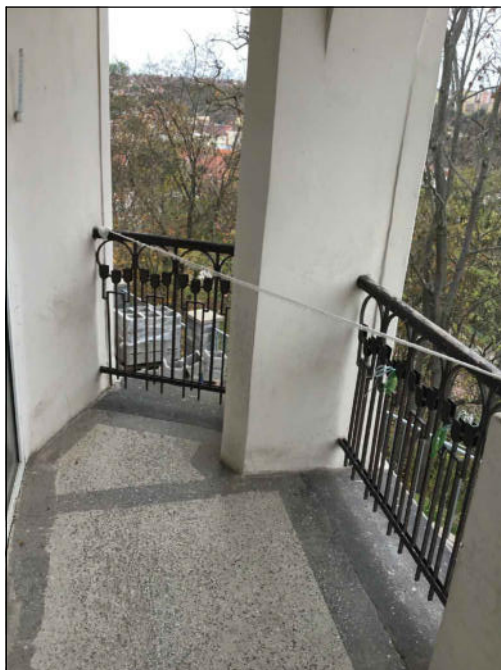
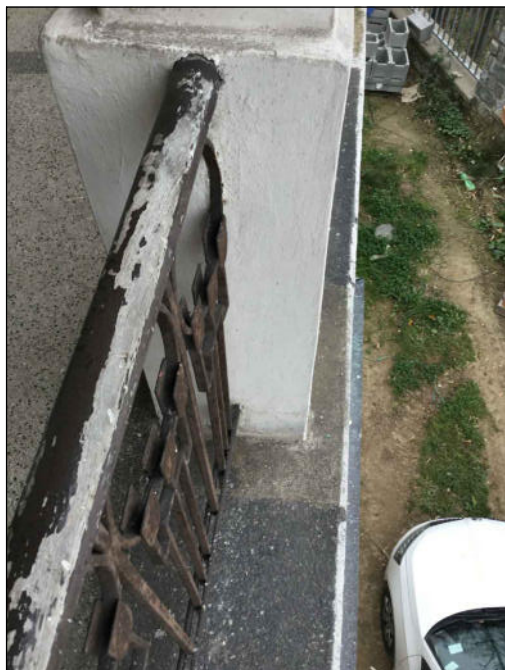
Z.06 – STÁVAJÍCÍ ZÁBRADLÍ VENKOVNÍ



POZNÁMKA:

- FOTODOKUMENTACE STÁVAJÍCÍHO STAVU

Z.07 – STÁVAJÍCÍ ZÁBRADLÍ VENKOVNÍ – VZOR PRO REPLIKOVÁNÍ



POZNÁMKA:

- FOTODOKUMENTACE STÁVAJÍCÍHO STAVU